



## Anlageziel/-strategie

Der Fokus liegt auf kleineren australischen Minengesellschaften mit attraktivem Chance-Risiko-Profil. Den Schwerpunkt bilden Explorationsgesellschaften, die kurz vor einem Durchbruch stehen oder spezielle Sondersituationen aufweisen. Breite Streuung auf den Edelmetall-, Basismetall-, und Seltenmetallbereich sowie den Energiesektor.

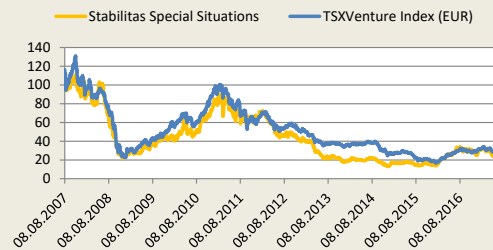
## FONDSDATEN

|                                |  |
|--------------------------------|--|
| <b>Fondstyp</b>                | Aktiefonds nach Luxemburger Recht  |
| <b>Risikoeinstufung</b>        | hoch   |
| <b>ISIN/WKN</b>                | P-Shares: LU0308790152 / A0MV8V<br>I-Shares: LU0308790236 / A0MV8T   |
| <b>Auflegung</b>               | 08.08.07   |
| <b>Ausgabeaufschlag</b>        | bis zu 5,00%   |
| <b>Verwaltungsgebühr</b>       | bis zu 2,25% p.a.  |
| <b>Erfolgshonorar</b>          | 10,0% der Steigerung des Anteilswertes<br>(mit High Water Mark)  |
| <b>Mindesteinlage</b>          | P-Shares: 1.000 € I-Shares: 90.000 €   |
| <b>Sparplan</b>                | ab 75 € / Monat (nur P-Shares möglich)   |
| <b>Ertragsverwendung</b>       | Thesaurierung  |
| <b>Geschäftsjahr</b>           | 01. Januar bis 31. Dezember  |
| <b>Kursberechnung/Cut-Off</b>  | täglich/bis 16.30 Uhr Luxemburger Zeit   |
| <b>Vertriebszulassung in</b>   | L, D, A  |
| <b>Depotbank</b>               | DZ Privatbank S.A.   |
| <b>Fondsmanagement</b>         | IP Concept (Luxembourg (S.A.))   |
| <b>Verwaltungsgesellschaft</b> | IP Concept (Luxembourg (S.A.))<br>4, rue Thomas Edison<br>L-1445 Luxembourg-Strassen<br>Tel: +352 / 26 02 48 - 1<br>www.ipconcept.com / info@ipconcept.com |

## PERFORMANCEDATEN

STAND 31.03.2018

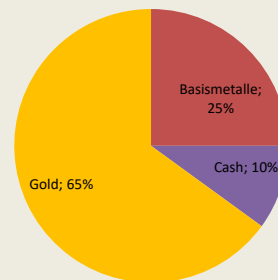
|                                       | P-Shares  | TSX-Index | I-Shares |
|---------------------------------------|-----------|-----------|----------|
| <b>Anteilswert</b>                    | 24,20 €   | 501,18 €  | 24,29 €  |
| <b>Wertentwicklung 1 Monat</b>        | -1,0%     | -5,4%     |          |
| <b>Wertentwicklung laufendes Jahr</b> | 0,8%      | -11,1%    |          |
| <b>Wertentwicklung seit Auflage</b>   | -75,8%    | -76,0%    |          |
| <b>Fondsvolumen</b>                   | 2,8 Mio € |           |          |



Quelle: Eigene Berechnung

## PORTFOLIOAUFTeilUNG

STAND 31.03.2018



Quelle: Eigene Berechnung

## BERATER DES FONDSMANAGEMENTS

Martin Siegel



## KEY-HOLDINGS

|                               |
|-------------------------------|
| Atlas Iron Ltd.               |
| Aurelia Metals Ltd.           |
| Base Resources Ltd.           |
| Rand Mining Ltd.              |
| Saracen Mineral Holdings Ltd. |

## LÄNDERGEWICHTUNG

|            |     |
|------------|-----|
| Australien | 86% |
| Kanada     | 4%  |
| Cash       | 10% |

Quelle: IPConcept (Luxembourg) S.A.

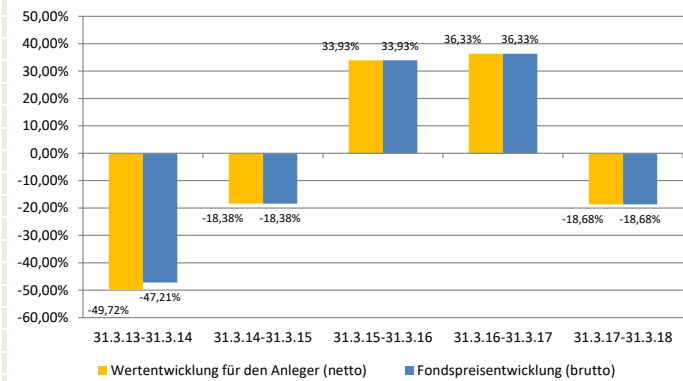
## ANLAGEKOMMENTAR

Der STABILITAS GOLD + RESSOURCEN SPECIAL SITUATIONS entwickelt sich im März seitwärts. Die Top-5 Positionen bleiben unverändert. Bei der Ländergewichtung dominieren die australischen Werte mit einem Anteil von 86 %. Der Cashbestand bleibt mit einem Anteil von 10 % relativ hoch. Der Anteil der Goldwerte erhöht sich auf 65 % (64 %) und der Anteil der Basismetallwerte sinkt auf 25 % (26 %).

Der STABILITAS GOLD + RESSOURCEN SPECIAL SITUATIONS sieht sich auf dem aktuellen Kursniveau gut gerüstet, im Segment der Explorations- und Juniorminen bei einem Aufschwung zu profitieren.

## WERTENTWICKLUNG (auf Basis Fondswahrung)

Wertentwicklung in 12-Monats-Zeitrumen in %



Bei der Berechnung der Wertentwicklung fur den Anleger (netto) werden ein Anlagebetrag von 1.000 EUR und der max. Ausgabeaufschlag (siehe Fondsdaten) unterstellt, der beim Kauf anfallt und vor allem im ersten Jahr ergebniswirksam wird. Zusatzlich konnen Wertentwicklung mindernde Depotkosten entstehen. Die Grafiken basieren auf eigenen Berechnungen gem. BVI-Methode.

**Wertentwicklungen der Vergangenheit bieten keine Gewahr fur die Zukunft.**

Der Fonds ist fur private und institutionelle Anleger konzipiert.

Investoren mussen sich daruber bewusst sein, dass erhohnte Renditeerwartungen mit erhohnten Risiken verbunden sind. Aufgrund der Anlagepolitik richtet sich der Fonds in erster Linie an langfristig orientierte und markterfahrene Anleger, denen Kursschwankungen bekannt sind.

## CHANCEN

- Teilnahme am Kursverlaufs-Zyklus der Edelmetalle
- Teilnahme am Kursverlaufs-Zyklus der Edelmetall-Minenwerte
- Hebelwirkung von Minenwerten im Vergleich zu Edelmetallen
- Moglichkeit durch andere Gewichtung im Vergleich zur Benchmark eine Extra Performance zu erzielen

## RISIKEN

- Edelmetalle unterliegen hohe Schwankungen
- Minenwerte unterliegen durch Hebelwirkung sehr hohe Schwankungen
- Eine andere Gewichtung im Vergleich zur Benchmark kann zu einer Minderrendite im Vergleich zur Benchmark fuhren
- Kurzfristig konnen diese Schwankungen umso gravierender sein

Hinweis: Wertentwicklungen in der Vergangenheit sind kein verlasslicher Indikator fur die kunftige Wertentwicklung. Investmentfonds unterliegen marktbedingten Kursschwankungen, die zu Verlusten, bis hin zum Totalverlust des eingesetzten Kapitals, fuhren konnen. Es wird ausdrucklich auf die Risikohinweise des ausfuhrlichen Verkaufsprospektes verwiesen. Der Fonds weist aufgrund seiner Zusammensetzung eine erhohnte Volatilitat auf. Ausfuhrliche Erluterungen zu den Risiken entnehmen Sie bitte dem aktuellen Verkaufsprospekt.

## RECHTSHINWEIS

Die in diesem Factsheet benannten Fondsinformationen sind zu allgemeinen Informationszwecken erstellt worden. Sie ersetzen weder eigene Marktrecherchen noch sonstige rechtliche, steuerliche oder finanzielle Information oder Beratung. Es handelt sich um eine Werbemitteilung und nicht um ein investmentrechtliches Pflichtdokument, welches allen gesetzlichen Anforderungen zur Unvoreingenommenheit von Finanzanalysen genugt. Es stellt keine Kauf- oder Verkaufsaufforderung oder Anlageberatung dar. Diese Unterlagen enthalten nicht alle fur wirtschaftlich bedeutende Entscheidungen wesentlichen Angaben und konnen von Informationen und Einschatzungen anderer Quellen/Marktteilnehmer abweichen. Das Factsheet stellt weder ein Angebot noch eine Aufforderung zur Abgabe eines Angebots dar, sondern dient allein der Orientierung und Darstellung von moglichen geschaftlichen Aktivitaten.

Diese Ausarbeitung stellt ferner keinen Rat oder Empfehlung dar. Vor Abschluss eines in dieser Ausarbeitung dargestellten Geschäfts ist stets eine kunden- und produktgerechte Beratung durch Ihren Berater erforderlich.

Die vollstandigen Informationen und Angaben zu dem Fonds entnehmen Sie bitte dem aktuellen vollstandigen Verkaufsprospekt, den wesentlichen Anlegerinformationen sowie dem Jahres- und ggf. Halbjahresbericht. Diese Dokumente bilden die allein verbindliche Grundlage fur den Kauf von Investmentanteilen.

Sie sind kostenlos am Sitz der Verwaltungsgesellschaft erhaltlich:  
IP Concept (Luxembourg (S.A.)  
4, rue Thomas Edison  
L-1445 Luxembourg-Strassen  
Tel: +352 / 26 02 48 - 1  
www.ipconcept.com / info@ipconcept.com

Die steuerliche Behandlung hangt von den personlichen Verhaltnissen des Anlegers ab und kann kunftig anderungen unterworfen sein. Nahere steuerliche Informationen entnehmen Sie bitte dem Verkaufsprospekt. Personen, die Investmentanteile erwerben wollen, halten oder eine Verfugung im Hinblick auf Investmentanteile beabsichtigen, wird daher empfohlen, sich von einem Angehorigen der steuerberatenden Berufe uber die individuellen steuerlichen Folgen des Erwerbs, des Haltens oder der Verfuerungen der in dieser Unterlage beschriebenen Investmentanteile beraten zu lassen.

Fur Schaden, die im Zusammenhang mit der Verwendung und/oder der Verteilung dieser Ausarbeitung entstehen oder entstanden sind, ubernimmt die Verwaltungsgesellschaft, der Fondsberater oder -grunder keine Haftung.

Die Wertentwicklung wurde nach BVI-Methode berechnet. Fruhere Wertentwicklungen, Simulationen oder Prognosen stellen keinen verlasslichen Indikator fur kunftige Performance dar. Die kunftige Wertentwicklung hangt von vielen Faktoren wie der Entwicklung der Kapitalmarkte, den Zinssatzen, Metalpreisen und der Inflationsrate ab und kann daher nicht vorhergesagt werden.

Fur die Beratungsleistung erhalt der Berater oder Vermittler eine Vergutung aus dem Ausgabeaufschlag sowie der Verwaltungsvergutung. Detaillierte Informationen stellt der Vermittler oder die Verwaltungsgesellschaft auf Anfrage zur Verfugung.