

STABILITAS - PACIFIC GOLD+METALS

Anlageziel/-strategie

Der Schwerpunkt liegt auf den kleineren bis mittelgroßen Goldproduzenten im pazifischen Raum. Große Marktführer sowie vereinzelt Explorationswerte werden beigemischt. Ergänzt wird das Portfolio mit fundamental unterbewerteten australischen Basismetallproduzenten. Ziel ist es, jeweils die besten Werte ihrer Klasse zu finden.

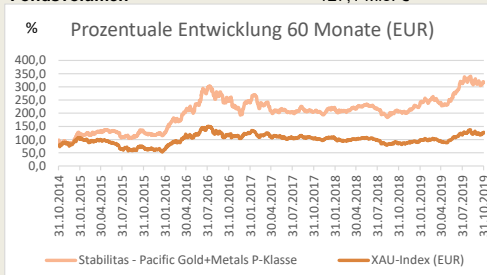
FONDSDATEN

Fondstyp	Aktienfonds nach Luxemburger Recht
Risikoeinstufung	hoch
ISIN/WKN	P-Klasse: LU0290140358 / A0ML6U thesaurierend I-Klasse: LU0290140515 / A0MMDP thesaurierend N-Klasse: LU1731100068 / A2H8YF ausschüttend
Auflegung	11.04.07
Ausgabeaufschlag	bis zu 5,00%
Verwaltungsgebühr	bis zu 2,25% p.a.
Erfolgshonorar	10% der Steigerung des Anteilswertes (mit High Water Mark)
Mindesteinlage	P-Shares/N-Shares: flexibel I-Shares: 90.000 EUR
Sparplan	teilweise möglich
Ertragsverwendung	Thesaurierung / Ausschüttung
Geschäftsjahr	01. Januar bis 31. Dezember
Kursberechnung/Cut-Off	täglich/bis 17.00 Uhr Luxemburger Zeit/ Cut-Off 14.00 Uhr
Vertriebszulassung in	L, D, A
Verwahrstelle	DZ PRIVATBANK S.A.
Fondsmanagement	IP Concept (Luxembourg) S.A.
Verwaltungsgesellschaft	IP Concept (Luxembourg) S.A. 4, rue Thomas Edison L-1445 Strassen, Luxembourg Tel: +352 / 26 02 48 - 1 www.ipconcept.com / info@ipconcept.com

PERFORMANCEDATEN

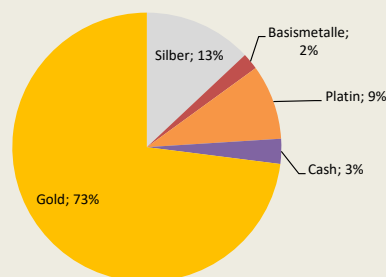
	P-Klasse	XAU-Index	I-Klasse	N-Klasse
Anteilswert	159,21 €	85,74 €	164,56 €	136,63 €
Wertentwicklung 1 Monat	0,4%	5,7%		
Wertentwicklung laufendes Jahr	45,6%	39,1%		USD-Klasse
Wertentwicklung seit Auflage	59,2%	-21,6%		84,29 €

Fondsvolumen 127,1 Mio. €



Quelle: Stabilitas GmbH

PORTFOLIOAUFTeilUNG



Quelle: Stabilitas GmbH

BERATER DES FONDSMANAGEMENTS

Martin Siegel



KEY-HOLDINGS

Impala Platinum Holdings Ltd.
Pretium Resources Inc.
Regis Resources Ltd.
Sibanye Gold Ltd.
Wheaton Precious Metals Corp.

LÄNDERGEWICHTUNG

Australien	40%
Kanada	43%
Südafrika	14%
Cash	3%

Quelle: Stabilitas GmbH

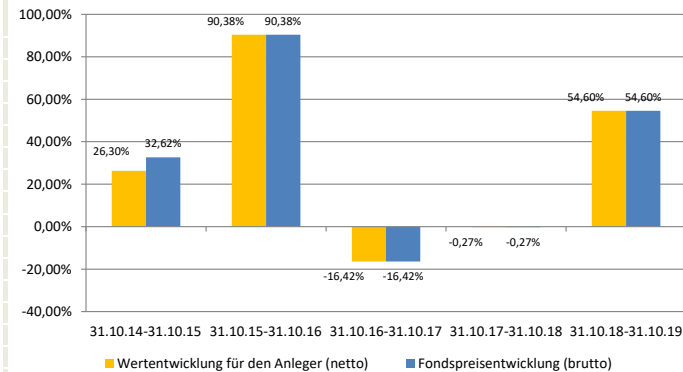
ANLAGEKOMMENTAR

Der STABILITAS - PACIFIC GOLD+METALS entwickelt sich im Oktober seitwärts. Wegen der schwächeren Kursentwicklung wurde Resolute von Sibanye aus den Top-5 Positionen verdrängt. Bei der Ländergewichtung erhöht sich der Anteil der australischen Werte von 38 auf 40 %. Die Quote der Platinwerte erhöht sich durch die gute Kursentwicklung von 8 auf 9 %. Der Cashbestand wurde von 5 auf 3 % abgebaut. Die Goldwerte dominieren den Fonds mit einem Anteil von 73 %.

Die Anlagestrategie des STABILITAS - PACIFIC GOLD+METALS ist so ausgelegt, dass er von steigenden Edelmetallkursen über eine Long-Only-Strategie in Minenwerte überdurchschnittlich profitieren könnte.

WERTENTWICKLUNG (auf Basis Fondswährung EUR)

Wertentwicklung P-Klasse in 12-Monats-Zeiträumen in %



Quelle: Stabilitas GmbH, Bloomberg Daten P-Klasse

Bei der Berechnung der Wertentwicklung für den Anleger (netto) werden ein Anlagebetrag von 1.000 EUR und der max. Ausgabeaufschlag (siehe Fondsdaten) unterstellt, der beim Kauf anfällt und vor allem im ersten Jahr ergebniswirksam wird. Zusätzlich können Wertentwicklung mindernde Depotkosten entstehen. Die Grafiken basieren auf eigenen Berechnungen gem. BVI-Methode.

Wertentwicklungen der Vergangenheit bieten keine Gewähr für die Zukunft.

Der Fonds ist für private und institutionelle Anleger konzipiert. Investoren müssen sich darüber bewusst sein, dass erhöhte Renditeerwartungen mit erhöhten Risiken verbunden sind. Aufgrund der Anlagepolitik richtet sich der Fonds in erster Linie an langfristig orientierte und markterfahrene Anleger, denen Kursschwankungen bekannt sind.

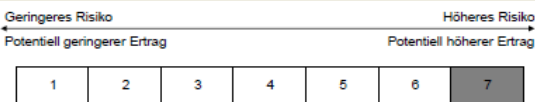
CHANCEN

- Teilnahme am Kursverlaufs-Zyklus der Edelmetalle
- Teilnahme am Kursverlaufs-Zyklus der Edelmetall-Minenwerte
- Hebelwirkung von Minenwerten im Vergleich zu Edelmetallen
- Möglichkeit durch andere Gewichtung im Vergleich zur Benchmark eine Extra Performance zu erzielen

RISIKEN

- Edelmetalle unterliegen hohe Schwankungen
- Minenwerte unterliegen durch Hebelwirkung sehr hohen Schwankungen
- Eine andere Gewichtung im Vergleich zur Benchmark kann zu einer Minderrendite im Vergleich zur Benchmark führen
- Kurzfristig können diese Schwankungen umso gravierender sein

Hinweis: Wertentwicklungen in der Vergangenheit sind kein verlässlicher Indikator für die künftige Wertentwicklung. Investmentfonds unterliegen marktbedingten Kursschwankungen, die zu Verlusten, bis hin zum Totalverlust des eingesetzten Kapitals, führen können. Es wird ausdrücklich auf die Risikohinweise des Verkaufsprospektes verwiesen. Der Fonds weist aufgrund seiner Zusammensetzung eine erhöhte Volatilität auf. Ausführliche Erläuterungen zu den Risiken entnehmen Sie bitte dem aktuellen Verkaufsprospekt. Zudem verweisen wir auf die wesentlichen Anlegerinformationen (Auszug: Risiko- und Ertragsprofil).



RECHTSHINWEIS

Die in diesem Factsheet benannten Fondsinformationen sind zu allgemeinen Informationszwecken erstellt worden. Sie ersetzen weder eigene Marktrecherchen noch sonstige rechtliche, steuerliche oder finanzielle Information oder Beratung. Es handelt sich um eine Werbemittelung und nicht um ein investimentrechtliches Pflichtdokument, welches allen gesetzlichen Anforderungen zur Unvoreingenommenheit von Finanzanalysen genügt. Es stellt keine Kauf- oder Verkaufsaufforderung oder Anlageberatung dar. Diese Unterlagen enthalten nicht alle für wirtschaftlich bedeutende Entscheidungen wesentlichen Angaben und können von Informationen und Einschätzungen anderer Quellen/Marktteilnehmer abweichen. Das Factsheet stellt weder ein Angebot noch eine Aufforderung zur Abgabe eines Angebots dar, sondern dient allein der Orientierung und Darstellung von möglichen geschäftlichen Aktivitäten.

Diese Ausarbeitung stellt ferner keinen Rat oder Empfehlung dar. Vor Abschluss eines in dieser Ausarbeitung dargestellten Geschäfts ist stets eine kunden- und produktgerechte Beratung durch Ihren Berater erforderlich.

Die vollständigen Informationen und Angaben zu dem Fonds entnehmen Sie bitte dem aktuellen Verkaufsprospekt, dem Verwaltungsreglement, den wesentlichen Anlegerinformationen sowie dem Jahres- und ggf. Halbjahresbericht. Diese Dokumente bilden die allein verbindliche Grundlage für den Kauf von Investmentanteilen.

Sie sind kostenlos am Sitz der Verwaltungsgesellschaft und auf der nachgenannten Website in Deutscher Sprache erhältlich:
IP Concept (Luxembourg) S.A.
4, rue Thomas Edison
L-1445 Strassen-Luxembourg
Tel: +352 / 26 02 48 - 1
www.ipconcept.com / info@ipconcept.com

Die steuerliche Behandlung hängt von den persönlichen Verhältnissen des Anlegers ab und kann künftig Änderungen unterworfen sein. Nähere steuerliche Informationen entnehmen Sie bitte dem Verkaufsprospekt. Personen, die Investmentanteile erwerben wollen, halten oder eine Verfügung im Hinblick auf Investmentanteile beabsichtigen, wird daher empfohlen, sich von einem Angehörigen der steuerberatenden Berufe über die individuellen steuerlichen Folgen des Erwerbs, des Haltens oder der Veräußerungen der in dieser Unterlage beschriebenen Investmentanteile beraten zu lassen.

Für Schäden, die im Zusammenhang mit der Verwendung und/oder der Verteilung dieser Ausarbeitung entstehen oder entstanden sind, übernimmt die Verwaltungsgesellschaft, der Fondsberater oder -gründer keine Haftung.

Die Wertentwicklung wurde nach BVI-Methode berechnet. Frühere Wertentwicklungen, Simulationen oder Prognosen stellen keinen verlässlichen Indikator für künftige Performance dar. Die künftige Wertentwicklung hängt von vielen Faktoren wie der Entwicklung der Kapitalmärkte, den Zinssätzen, Metallpreisen und der Inflationsrate ab und kann daher nicht vorhergesagt werden.

Für die Beratungsleistung erhält der Berater oder Vermittler eine Vergütung aus dem Ausgabeaufschlag sowie der Verwaltungsvergütung. Detaillierte Informationen stellt der Vermittler oder die Verwaltungsgesellschaft auf Anfrage zur Verfügung.