

STABILITAS - PACIFIC GOLD+METALS

Anlageziel/-strategie

Der Schwerpunkt liegt auf den kleineren bis mittelgroßen Goldproduzenten im pazifischen Raum. Große Marktführer sowie vereinzelt Explorationswerte werden beigemischt. Ergänzt wird das Portfolio mit fundamental unterbewerteten australischen Basismetallproduzenten. Ziel ist es, jeweils die besten Werte ihrer Klasse zu finden.

FONDSDATEN

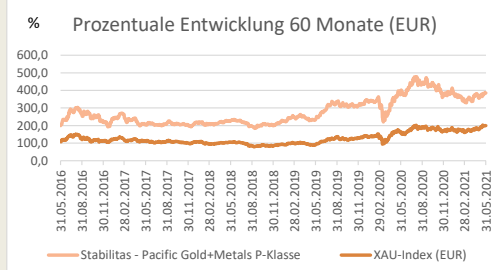
| | |
|--------------------------------|---|
| Fondstyp | Aktienfonds nach Luxemburger Recht |
| Risikoeinstufung | hoch |
| ISIN/WKN | P-Klasse: LU0290140358 / A0ML6U thesaurierend I-Klasse: LU0290140515 / A0MMDP thesaurierend N-Klasse: LU1731100068 / A2H8YF ausschüttend |
| Auflegung | 11.04.07 |
| Ausgabeaufschlag | bis zu 5,00% |
| Verwaltungsgebühr | bis zu 2,25% p.a. |
| Erfolgshonorar | 10% der Steigerung des Anteilswertes (mit High Water Mark) |
| Mindeststeinlage | P-Shares/N-Shares: flexibel I-Shares: 90.000 EUR |
| Sparplan | teilweise möglich |
| Ertragsverwendung | Thesaurierung / Ausschüttung |
| Geschäftsjahr | 01. Januar bis 31. Dezember |
| Kursberechnung/Cut-Off | täglich/bis 17.00 Uhr Luxemburger Zeit/ Cut-Off 14.00 Uhr |
| Vertriebszulassung in | L, D, A |
| Verwahrstelle | DZ PRIVATBANK S.A. |
| Fondsmanagement | IP Concept (Luxembourg) S.A. |
| Verwaltungsgesellschaft | IP Concept (Luxembourg) S.A. 4, rue Thomas Edison L-1445 Strassen, Luxembourg Tel: +352 / 26 02 48 - 1 www.ipconcept.com / info@ipconcept.com |

PERFORMANCEDATEN

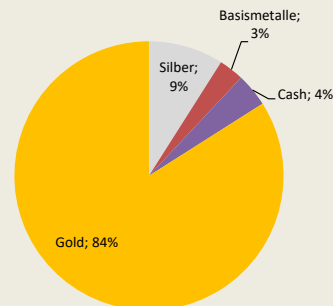
| | P-Klasse | XAU-Index | I-Klasse | N-Klasse |
|---------------------------------------|----------|-----------|----------|------------|
| Anteilswert | 193,07 € | 134,10 € | 199,76 € | 166,70 € |
| Wertentwicklung 1 Monat | 7,0% | 13,4% | | |
| Wertentwicklung laufendes Jahr | 1,1% | 13,6% | | USD-Klasse |
| Wertentwicklung seit Auflage | 93,1% | 22,7% | | 92,56 € |

Fondsvolumen

155,5 Mio. €



PORTFOLIOAUFTeilUNG



BERATER DES FONDSMANAGEMENTS

Martin Siegel



ANLAGEKOMMENTAR

Der STABILITAS - PACIFIC GOLD+METALS kann im Mai erneut zulegen. Durch einen Teilverkauf ist Perseus aus den Top-5 Positionen herausgefallen und wurde durch Ramelius ersetzt. Bei der Ländergewichtung reduziert sich der Anteil der australischen Werte von 57 % auf 54 %. Der Cashbestand erhöht sich von 3 auf 4 %. Die Goldwerte dominieren den Fonds mit einem Anteil von 84 % (85 %). Die Gewichtung der Silberaktien bleibt bei 9 % und die Gewichtung der Basismetallwerte bei 3 %.

Die Anlagestrategie des STABILITAS - PACIFIC GOLD+METALS ist so ausgelegt, dass er von steigenden Edelmetallkursen über eine Long-Only-Strategie in Minenwerte überdurchschnittlich profitieren könnte.

KEY-HOLDINGS

| |
|-----------------------------|
| Endeavour Mining Corp. |
| Karora Resources Inc. |
| Ramelius Resources Ltd. |
| Regis Resources Ltd. |
| West African Resources Ltd. |

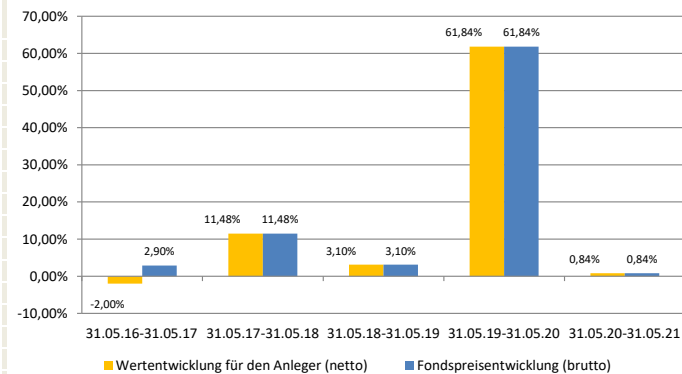
LÄNDERGEWICHTUNG

| | |
|------------|-----|
| Australien | 54% |
| Kanada | 39% |
| Südafrika | 3% |
| Cash | 4% |

Quelle: Stabilitas GmbH

WERTENTWICKLUNG (auf Basis Fondswahrung EUR)

Wertentwicklung P-Klasse in 12-Monats-Zeitrumen in %



Quelle: Stabilitas GmbH, Bloomberg Daten P-Klasse

Bei der Berechnung der Wertentwicklung fur den Anleger (netto) werden ein Anlagebetrag von 1.000 EUR und der max. Ausgabeaufschlag (siehe Fondsdaten) unterstellt, der beim Kauf anfallt und vor allem im ersten Jahr ergebniswirksam wird. Zusatzlich konnen Wertentwicklung mindernde Depotkosten entstehen. Die Grafiken basieren auf eigenen Berechnungen gem. BVI-Methode.
Wertentwicklungen der Vergangenheit bieten keine Gewahr fur die Zukunft.

Der Fonds ist fur private und institutionelle Anleger konzipiert. Investoren mussen sich daruber bewusst sein, dass erhohnte Renditeerwartungen mit erhohnten Risiken verbunden sind. Aufgrund der Anlagepolitik richtet sich der Fonds in erster Linie an langfristig orientierte und markterfahrene Anleger, denen Kursschwankungen bekannt sind.

CHANCEN

- Teilnahme am Kursverlaufs-Zyklus der Edelmetalle
- Teilnahme am Kursverlaufs-Zyklus der Edelmetall-Minenwerte
- Hebelwirkung von Minenwerten im Vergleich zu Edelmetallen
- Moglichkeit durch andere Gewichtung im Vergleich zur Benchmark eine Extra Performance zu erzielen

RISIKEN

- Edelmetalle unterliegen hohe Schwankungen
- Minenwerte unterliegen durch Hebelwirkung sehr hohen Schwankungen
- Eine andere Gewichtung im Vergleich zur Benchmark kann zu einer Minderrendite im Vergleich zur Benchmark fuhren
- Kurzfristig konnen diese Schwankungen umso gravierender sein

Hinweis: Wertentwicklungen in der Vergangenheit sind kein verlasslicher Indikator fur die kunftige Wertentwicklung. Investmentfonds unterliegen marktbedingten Kursschwankungen, die zu Verlusten, bis hin zum Totalverlust des eingesetzten Kapitals, fuhren konnen. Es wird ausdrucklich auf die Risikohinweise des Verkaufsprospektes verwiesen. Der Fonds weist aufgrund seiner Zusammensetzung eine erhohnte Volatilitat auf. Ausfuhrliche Erlauterungen zu den Risiken entnehmen Sie bitte dem aktuellen Verkaufsprospekt. Zudem verweisen wir auf die wesentlichen Anlegerinformationen (Auszug: Risiko- und Ertragsprofil).



RECHTSHINWEIS

Die in diesem Factsheet benannten Fondsinformationen sind zu allgemeinen Informationszwecken erstellt worden. Sie ersetzen weder eigene Marktrecherchen noch sonstige rechtliche, steuerliche oder finanzielle Information oder Beratung. Es handelt sich um eine Werbemitteilung und nicht um ein investmentrechtliches Pflichtdokument, welches allen gesetzlichen Anforderungen zur Unvoreingenommenheit von Finanzanalysen genugt. Es stellt keine Kauf- oder Verkaufsaufforderung oder Anlageberatung dar. Diese Unterlagen enthalten nicht alle fur wirtschaftlich bedeutende Entscheidungen wesentlichen Angaben und konnen von Informationen und Einschatzungen anderer Quellen/Marktteilnehmer abweichen. Das Factsheet stellt weder ein Angebot noch eine Aufforderung zur Abgabe eines Angebots dar, sondern dient allein der Orientierung und Darstellung von moglichen geschaftlichen Aktivitaten.

Diese Ausarbeitung stellt ferner keinen Rat oder Empfehlung dar. Vor Abschluss eines in dieser Ausarbeitung dargestellten Geschäfts ist stets eine kunden- und produktgerechte Beratung durch Ihren Berater erforderlich.

Die vollstandigen Informationen und Angaben zu dem Fonds entnehmen Sie bitte dem aktuellen Verkaufsprospekt, dem Verwaltungsreglement, den wesentlichen Anlegerinformationen sowie dem Jahres- und ggf. Halbjahresbericht. Diese Dokumente bilden die allein verbindliche Grundlage fur den Kauf von Investmentanteilen.

Sie sind kostenlos am Sitz der Verwaltungsgesellschaft und auf der nachgenannten Website in Deutscher Sprache erhaltlich:
 IP Concept (Luxembourg) S.A.
 4, rue Thomas Edison
 L-1445 Strassen-Luxembourg
 Tel: +352 / 26 02 48 - 1
 www.ipconcept.com / info@ipconcept.com

Die steuerliche Behandlung hangt von den personlichen Verhaltnissen des Anlegers ab und kann kunftig anderungen unterworfen sein. Nahere steuerliche Informationen entnehmen Sie bitte dem Verkaufsprospekt. Personen, die Investmentanteile erwerben wollen, halten oder eine Verfugung im Hinblick auf Investmentanteile beabsichtigen, wird daher empfohlen, sich von einem Angehorigen der steuerberatenden Berufe uber die individuellen steuerlichen Folgen des Erwerbs, des Haltens oder der Verauerungen der in dieser Unterlage beschriebenen Investmentanteile beraten zu lassen.

Fur Schaden, die im Zusammenhang mit der Verwendung und/oder der Verteilung dieser Ausarbeitung entstehen oder entstanden sind, ubernimmt die Verwaltungsgesellschaft, der Fondsberater oder -grunder keine Haftung.

Die Wertentwicklung wurde nach BVI-Methode berechnet. Fruhere Wertentwicklungen, Simulationen oder Prognosen stellen keinen verlasslichen Indikator fur kunftige Performance dar. Die kunftige Wertentwicklung hangt von vielen Faktoren wie der Entwicklung der Kapitalmarkte, den Zinssatzen, Metallpreisen und der Inflationsrate ab und kann daher nicht vorhergesagt werden.

Fur die Beratungsleistung erhalt der Berater oder Vermittler eine Vergutung aus dem Ausgabeaufschlag sowie der Verwaltungsvergutung. Detaillierte Informationen stellt der Vermittler oder die Verwaltungsgesellschaft auf Anfrage zur Verfugung.