

Anlageziel/-strategie

Deckt den gesamten Silberminensektor ab und ist somit eine Ergänzung für ein ausgewogenes Rohstoffportfolio. Investitionen erfolgen sowohl in die weltgrößten, aber auch kleineren Silberproduzenten sowie in Silberexplorationswerte. Zudem können Minenaktien aus dem Platin- oder Palladiumbereich beigemischt werden.

FONDSDATEN

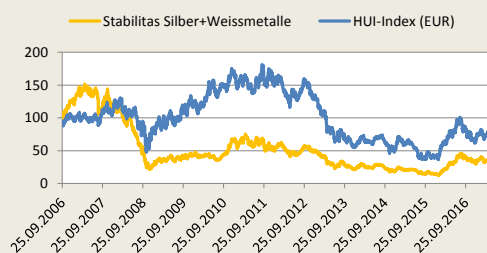
| | | |
|--------------------------------|---|--|
| Fondstyp | Aktienfonds nach Luxemburger Recht | |
| Risikoeinstufung | hoch | |
| ISIN/WKN | P-Shares: LU0265803667 / A0KFA1 | |
| | I-Shares: LU0265804046 / A0KFA2 | |
| Auflegung | 25.09.06 | |
| Ausgabeaufschlag | bis zu 5,00% | |
| Verwaltungsgebühr | bis zu 2,50% p.a. | |
| Erfolgshonorar | 12.5% der Steigerung des Anteilswertes (mit High Water Mark) | |
| Mindesteinlage | P-Shares: 1.000 € I-Shares: 90.000 € | |
| Sparplan | ab 75 € / Monat (nur P-Shares möglich) | |
| Ertragsverwendung | Thesaurierung | |
| Geschäftsjahr | 01. Januar bis 31. Dezember | |
| Kursberechnung/Cut-Off | täglich/bis 16.30 Uhr Luxemburger Zeit | |
| Vertriebszulassung in | L, D, A | |
| Depotbank | DZ Privatbank S.A. | |
| Fondsmanagement | IP Concept (Luxembourg (S.A.)) | |
| Verwaltungsgesellschaft | IP Concept (Luxembourg (S.A.)) | |
| | 4, rue Thomas Edison | |
| | L-1445 Luxembourg-Strassen | |
| | Tel: +352 / 26 02 48 - 1 | |
| | www.ipconcept.com / info@ipconcept.com | |

PERFORMANCE DATEN

STAND 31.10.2017

| | P-Shares | HUI-Index | I-Shares |
|---------------------------------------|----------|-----------|----------|
| Anteilswert | 28,21 € | 159,82 € | 29,71 € |
| Wertentwicklung 1 Monat | -0,3% | -3,9% | |
| Wertentwicklung laufendes Jahr | -15,5% | -7,8% | |
| Wertentwicklung seit Auflage | -71,8% | -32,4% | |

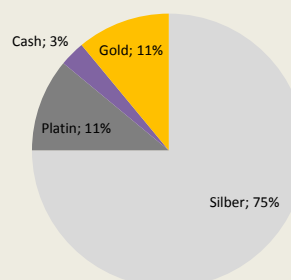
Fondsvolumen 60,8 Mio. €



Quelle: Eigene Berechnung

PORTFOLIOAUFTeilUNG

STAND 31.10.2017



Quelle: Eigene Berechnung

BERATER DES FONDSMANAGEMENTS

Martin Siegel



ANLAGEKOMMENTAR

Der STABILITAS SILBER + WEISSMETALLE Fonds entwickelt sich im Oktober seitwärts. Mit der besseren Kursentwicklung hat Hochschild nun Fresnillo aus den Top-5 Positionen verdrängt. Bei der Ländergewichtung steigt der Anteil der südafrikanischen Werte von 12 auf 13 %. Der Anteil der Goldwerte bleibt mit 11 % unverändert, der Anteil der Platinwerte erhöht sich von 10 auf 11 %. Die Silberwerte dominieren den Fonds mit einem Anteil von 75 %.

Der STABILITAS SILBER+WEISSMETALLE deckt den gesamten Markt der Silberaktien ab und dürfte bei einer Wiederaufnahme der Goldhaussa wegen der Marktänge für Silber und Silberaktien überproportional profitieren.

KEY-HOLDINGS

| |
|-------------------------------|
| Hochschild Mining Plc. |
| Pan American Silver Corp. |
| Silvercorp Metals Inc. |
| SSR Mining Inc. |
| Wheaton Precious Metals Corp. |

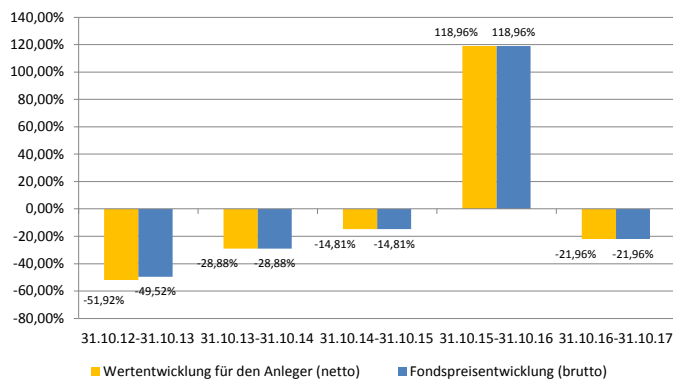
LÄNDERGEWICHTUNG

| | |
|-----------|-----|
| Kanada | 65% |
| Großbrit. | 9% |
| Südafrika | 13% |
| Sonstige | 10% |
| Cash | 3% |

Quelle: IPConcept (Luxemburg) S.A.

WERTENTWICKLUNG (auf Basis Fondswahrung)

Wertentwicklung in 12-Monats-Zeitrumen in %



RECHTSHINWEIS

Die in diesem Factsheet benannten Fondsinformationen sind zu allgemeinen Informationszwecken erstellt worden. Sie ersetzen weder eigene Marktrecherchen noch sonstige rechtliche, steuerliche oder finanzielle Information oder Beratung. Es handelt sich um eine Werbemitteilung und nicht um ein investmentrechtliches Pflichtdokument, welches allen gesetzlichen Anforderungen zur Unvoreingenommenheit von Finanzanalysen genugt. Es stellt keine Kauf- oder Verkaufsaufforderung oder Anlageberatung dar. Diese Unterlagen enthalten nicht alle fur wirtschaftlich bedeutende Entscheidungen wesentlichen Angaben und konnen von Informationen und Einschatzungen anderer Quellen/Marktteilnehmer abweichen. Das Factsheet stellt weder ein Angebot noch eine Aufforderung zur Abgabe eines Angebots dar, sondern dient allein der Orientierung und Darstellung von moglichen geschaftlichen Aktivitaten.

Diese Ausarbeitung stellt ferner keinen Rat oder Empfehlung dar. Vor Abschluss eines in dieser Ausarbeitung dargestellten Geschafths ist stets eine kunden- und produktgerechte Beratung durch Ihren Berater erforderlich.

Die vollstandigen Informationen und Angaben zu dem Fonds entnehmen Sie bitte dem aktuellen vollstandigen Verkaufsprospekt, den wesentlichen Anlegerinformationen sowie dem Jahres- und ggf. Halbjahresbericht. Diese Dokumente bilden die allein verbindliche Grundlage fur den Kauf von Investmentanteilen.

Bei der Berechnung der Wertentwicklung fur den Anleger (netto) werden ein Anlagebetrag von 1.000 EUR und der max. Ausgabeaufschlag (siehe Fondsdaten) unterstellt, der beim Kauf anfallt und vor allem im ersten Jahr ergebniswirksam wird. Zusatzlich konnen Wertentwicklung mindernde Depotkosten entstehen. Die Grafiken basieren auf eigenen Berechnungen gem. BVI-Methode.

Wertentwicklungen der Vergangenheit bieten keine Gewahr fur die Zukunft.

Sie sind kostenlos am Sitz der Verwaltungsgesellschaft erhaltlich:
IP Concept (Luxembourg) (S.A.)
4, rue Thomas Edison
L-1445 Luxembourg-Strassen
Tel: +352 / 26 02 48 - 1
www.ipconcept.com / info@ipconcept.com

Der Fonds ist fur private und institutionelle Anleger konzipiert.

Investoren mussen sich daruber bewusst sein, dass erhohte Renditeerwartungen mit erhohten Risiken verbunden sind. Aufgrund der Anlagepolitik richtet sich der Fonds in erster Linie an langfristig orientierte und markterfahrene Anleger, denen Kursschwankungen bekannt sind.

Die steuerliche Behandlung hangt von den personlichen Verhaltnissen des Anlegers ab und kann kunftig anderungen unterworfen sein. Nahere steuerliche Informationen entnehmen Sie bitte dem Verkaufsprospekt. Personen, die Investmentanteile erwerben wollen, halten oder eine Verfugung im Hinblick auf Investmentanteile beabsichtigen, wird daher empfohlen, sich von einem Angehorigen der steuerberatenden Berufe uber die individuellen steuerlichen Folgen des Erwerbs, des Haltens oder der Verfauferungen der in dieser Unterlage beschriebenen Investmentanteile beraten zu lassen.

CHANCEN

- Teilnahme am Kursverlaufs-Zyklus der Edelmetalle
- Teilnahme am Kursverlaufs-Zyklus der Edelmetall-Minenwerte
- Hebelwirkung von Minenwerten im Vergleich zu Edelmetallen
- Moglichkeit durch andere Gewichtung im Vergleich zur Benchmark eine Extra Performance zu erzielen

RISIKEN

- Edelmetalle unterliegen hohe Schwankungen
- Minenwerte unterliegen durch Hebelwirkung sehr hohe Schwankungen
- Eine andere Gewichtung im Vergleich zur Benchmark kann zu einer Minderrendite im Vergleich zur Benchmark fuhren
- Kurzfristig konnen diese Schwankungen umso gravierender sein

Fur Schaden, die im Zusammenhang mit der Verwendung und/oder der Verteilung dieser Ausarbeitung entstehen oder entstanden sind, ubernimmt die Verwaltungsgesellschaft, der Fondsberater oder -grunder keine Haftung.

Hinweis: Wertentwicklungen in der Vergangenheit sind kein verlasslicher Indikator fur die kunftige Wertentwicklung. Investmentfonds unterliegen marktbedingten Kursschwankungen, die zu Verlusten, bis hin zum Totalverlust des eingesetzten Kapitals, fuhren konnen. Es wird ausdrucklich auf die Risikohinweise des ausfuhrlichen Verkaufsprospektes verwiesen. Der Fonds weist aufgrund seiner Zusammensetzung eine erhohte Volatilitat auf. Ausfuhrliche Erlauterungen zu den Risiken entnehmen Sie bitte dem aktuellen Verkaufsprospekt.

Die Wertentwicklung wurde nach BVI-Methode berechnet. Fruhere Wertentwicklungen, Simulationen oder Prognosen stellen keinen verlasslichen Indikator fur kunftige Performance dar. Die kunftige Wertentwicklung hangt von vielen Faktoren wie der Entwicklung der Kapitalmarkte, den Zinssatzen, Metalpreisen und der Inflationsrate ab und kann daher nicht vorhergesagt werden.

Fur die Beratungsleistung erhalt der Berater oder Vermittler eine Vergutung aus dem Ausgabeaufschlag sowie der Verwaltungsvergutung. Detaillierte Informationen stellt der Vermittler oder die Verwaltungsgesellschaft auf Anfrage zur Verfugung.